

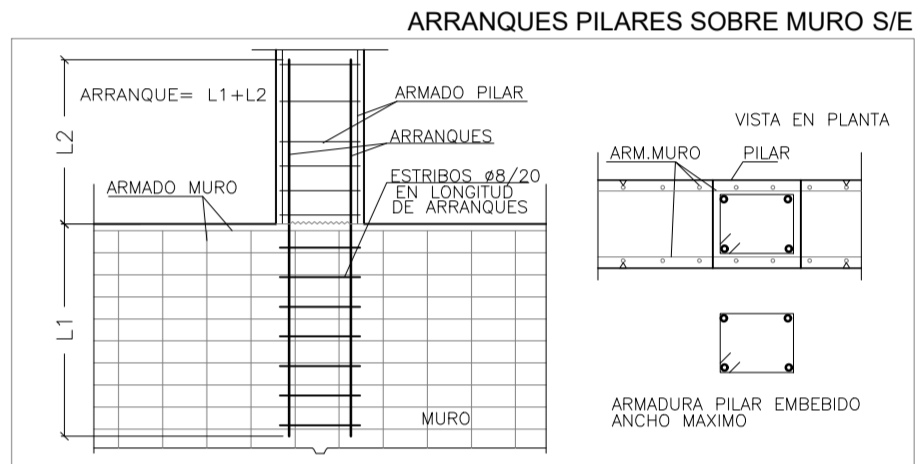
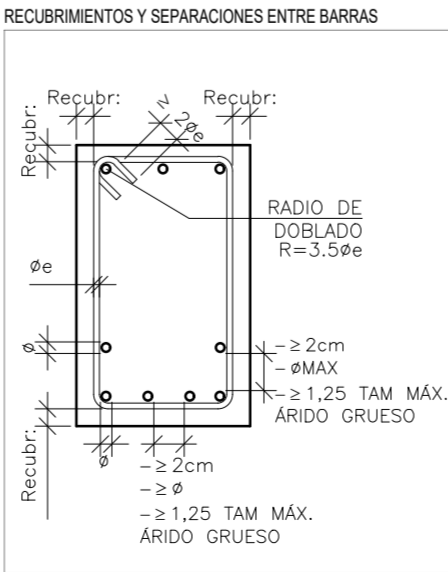
DETALLES GENERALES

CUADROS:

LOGITUDES DE ANCLAJE-SOLAPE				
TPO DE HORMIGÓN HA-25				
DIÁMETRO(mm)	ELEMENTOS HORIZONTALES		ELEMENTOS VERTICALES	
	LONG.ANCLAJE(cm)	LONG.SOLAPE (cm)	LONG.ANCLAJE(cm)	LONG.SOLAPE (cm)
6	25	40	15	30
8	30	50	20	40
10	40	65	25	45
12	45	80	30	55
16	60	105	40	75
20	85	155	60	110
25	135	240	95	170
32	220	390	155	280

Diagrama de un refuerzo de concreto con detalles de recubrimiento y separación entre barras. El diagrama muestra una sección transversal de una losa de concreto con un refuerzo de acero en forma de una red rectangular. Las barras de refuerzo están etiquetadas como "Recubrir:" y se muestran con flechas indicando el recubrimiento requerido. Las dimensiones y requisitos de separación entre barras se especifican como:

- RADIO DE DOBLADO $R = 3,5 \phi$
- Separación entre barras: $\geq 2 \text{ cm}$
- Separación entre barras: $\geq \phi$
- Separación entre barras: $\geq 1,25 \text{ TAM. MÁX. ARIDO GRUESO}$
- Separación entre barras: $\geq 2 \text{ cm}$
- Separación entre barras: $\geq \phi$
- Separación entre barras: $\geq 1,25 \text{ TAM. MÁX. ARIDO GRUESO}$

[illegible]

LOS ARQUITECTOS	
 SARA VELÁZQUEZ ARIZMENDI	 SILVIA MINGARRO CUARTERO
 GERMÁN VELÁZQUEZ ARTEGA	 GERMÁN VELÁZQUEZ ARIZMENDI
 DANIEL DIEDRICH VALERO	

PLANO Nº
EST.04-A.4

PILARES
CUADRO DE PILARES 4 de 4

ESCALA 1:50 MARZO 2024

PROYECTO EJECUCIÓN

EDIFICIO DE VIVIENDAS VPPA Y
CONSUMO DE ENERGIA CASI NULO
PARCELA FR-63 -PAU 4- MOSTOLES
28938 MOSTOLES (COMUNIDAD DE MADRID)

AGENCIA DE VIVIENDA SOCIAL
CONSEJERÍA DE VIVIENDA, TRANSPORTE E INFRAESTRUCTURAS
COMUNIDAD DE MADRID

**UTE ESTUDIO DMDV ARQUITECTOS S.LP, VELAZQUEZ MINGARRO S.L
Y PLENUM INGENIEROS S.L**

ESTUDIO DMDV ARQUITECTOS S.L.P.,
DANIEL DIEDRICH VALERO
VELAZQUEZ MINGARRO S.L.P.,
GERMAN VELAZQUEZ ARIZMENDI
PLENUM INGENIEROS S.L.,
MARIANO MARTIN LECHUGA

INGENIERO COLABORADOR EN CÁLCULO DE ESTRUCTURA:
EDUARDO OZCOIDI ECHARREN